

2023

TRITON 38 HT FLYER





İlk izlenim önemlidir, ancak bunun için endişelenmenize gerek yok. TRITON 38 HT Flyer, size sınıfın en iyi konforunu ve dayanıklılığını sunar.

UNUTULMAZ ANILAR YARATIN



2023



2023



2023

TECHNICAL SPECIFICATIONS



TAM BOY
38' / 11.58 m



EN
10' 10" / 3.30 m



DRAFT
33" / 0.8m



KURU AĞIRLIK
16,093 lbs /
7,300 kg



YAKIT TANKI
200 gal / 757 L



TATLI SU TANKI
50 gal / 190 L



PİS SU TANKI 20
gal / 75 L



KİŞİ KAPASİTESİ
12 Günlük / 5 Konaklama



CRUISE HIZI
22-24 mph / 31.3 kph



TAM YOL
43-45 mph / 69.2-72.4 kph



BODOSLAMA AÇISI
16°

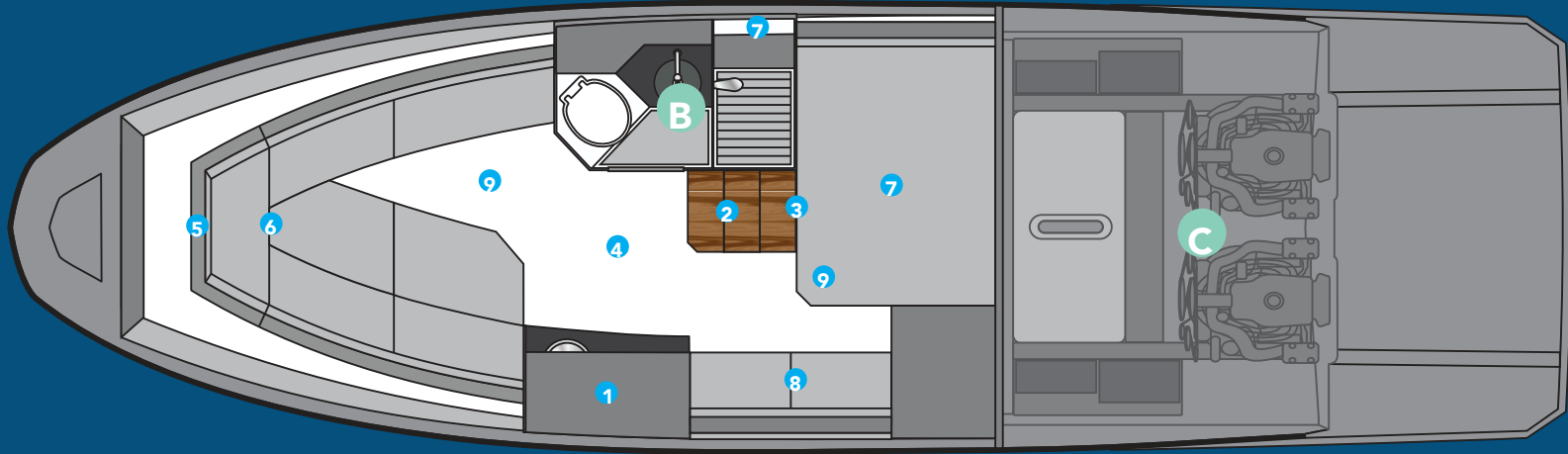


YÜKSEKLİK
10'7" / 3.2 m
12'7" / 3.8 M radar ile



A KABİN

- 1 Lavabolu mutfak, granit tezgah, mikrodalga için alan, induksiyonlu ocak, buzdolabı, 3 çekmece ve iki dolap
- 2 3 geniş tik basamaklı paslanmaz çelik merdiven
- 3 Kilit ve anahtar ile akrilik sürgülü kapı
- 4 Laminant zemin
- 5 Baş tarafta dekoratif ayna
- 6 U Şeklinde koltuk 3 kişilik yatağa dönüştürülebilir.
- 7 Güverte altında 2 kişilik yatak
- 8 Güverte altı kabinde koltuk
- 9 Kabinde 1.90 yükseklik



B BANYO

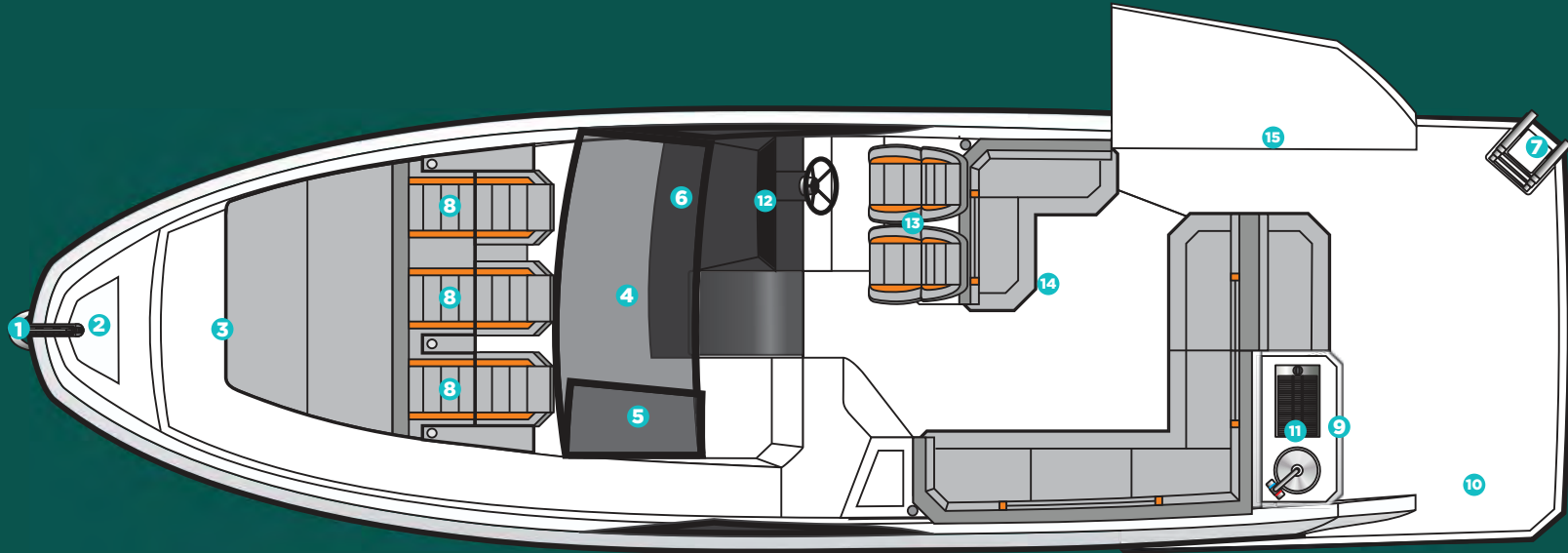
- Elektrikli tuvalet 70lt pis su tankı T valf ile dışarı basılabilir sistem
- İki kapılı dolap, sentetik granit lavabo ve temperli kaplamalı duş teknesi
- Aynalı camlı havalandırma lumbozu
- Dekoratif taş duvar kaplama
- Duş kutusu ayaklı yükseklik 6'2" /1,88 min
- Temperli cam kabin
- Başlıklı duş kaymaz zemin

C MAKİNE DAİRESİ

- IGri jelkot makine dairesi
- Kaymaz taban
- Yalıtım, akustik ve termal
- Yangın söndürücü, sabit, uzaktan çalıştırılmalı
- Klima için Kapalı bölme
- Akü kutusu
- Havalandırma (2)
- Elektrikli kabin hatch
- Gaz pistonlu ve kilitli erişim kapısı
- Yakıt deposu, alüminyum, seviye göstergeli

HULL AND COCKPIT

- 1 bow eye
- 2 Stainless steel handrail with teak seat in the bow
- 3 20" hatch in the bow from cabin to bow area
- 4 4 panoramic tempered glass windows
- 5 2 tilting tempered glass windows in the cockpit
- 6 Tempered glass windshield and anodized aluminum frame
- 7 4-step telescopic ladder on platform
- 8 Triple bow solarium with adjustable backrest
- 9 Handle stainless steel in the gourmet space



- 10 Teak table
- 11 Gourmet space with top lid, sink, fridge, cutting board
- 12 Instrument panel that supports up to two 9" electronics with built-in compass
- 13 Dual rider seat with standing or sitting
- 14 Two L-shaped sectional sofa in the cockpit and another in the stern
- 15 Opening lateral deck - electrical opening - Beach Club System

MOBİLYA RENK SEÇENEKLERİ



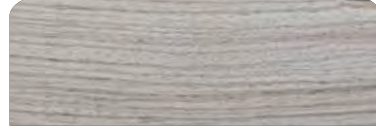
Salina



Alder



Black line



Massal



Bronze



Taupe High Gloss



Metallic



Cherry



Freije



Canyon



Gray Oak



Patina



Taupe Super Matte



Onix

VINLEX DÖŞEME RENK SEÇENEKLERİ



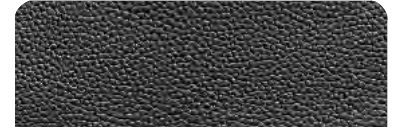
Fern



Terracota



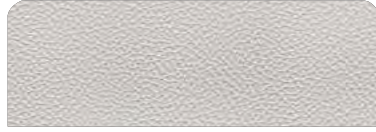
Caramello



Black



Land Rover



Taupe



Ivory



Orange



Off White



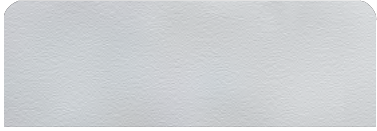
Gray



Silver



Carbon Fiber



White



Beige



Matelasse Honeycomb



New Corolla



Blue



Corolla

GÖVDE RENK SEÇENEKLERİ



Grigio Silver



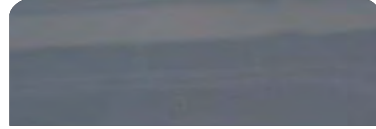
Orkney Grey (Highgloss Clearcoat)



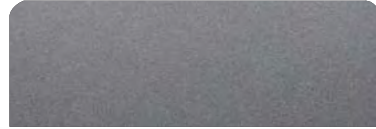
Memphis Black (Matte Clearcoat)



Orange Pearl



Moonstone Grey



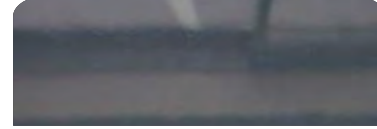
Orkney Grey (Matte Clearcoat)



Naples Gold



Moscou Red



Pure Grey



Memphis Black (Highgloss Clearcoat)



Havanna Brown



Marrakesh Brown



Sequin Blue



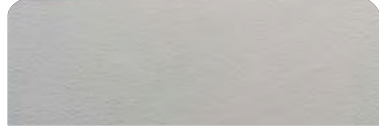
Heraldic Blue



Macaw Blue

İÇ ZEMİN RENKLERİ

ZEMİN KAPLAMA SEÇENEKLERİ



Ivory Beige



Mist Beige



Terra Brown



White



Corolla Grey



Black



Land Rover



Compass Grey

SYNTHETIC TEAK



Sand



Grey



Madeira

EVA



Tuscany



Ocher



Grey

ÜST DÜZEY KONFOR

Pruvada güneşlenmek için bolca yer ve kışta bir takılma alanı vardır, arkadaşlarınız ve aileniz ile sadece iyi zamanlar geçirmek için 38 HT FLYER sizin için vazgeçilmez olacak.

Bir ömür boyu sürececek anılar yaratın ve paylaşın.
Seçim sizin.



2023



2023

STANDARD DONANIM

GÖVDE VE GÜVERTE

- 8" cıvatalı paslanmaz çelik takozlar
- 1 ırgat gözü
- kıçta 2 göz
- Pruvada tik koltuklu paslanmaz çelik korkuluk
- Kendi kendini tahliye eden zemin
- Kabinden pruva alanına pruvada 20" kapak
- 4 panoramik temperli cam pencere
- Kokpitte 2 adet açılır temperli cam pencere
- Temperli cam ön cam ve eloksallı alüminyum çerçeve
- Platform üzerinde 4 basamaklı teleskopik merdiven
- Ayarlanabilir arkalıklı çift yaylı solaryum
- Gurme alanında paslanmaz çeliği kullanın
- Platform zemininde usturmaçalar için bölme
- Kokpit koltuklarının altında 5 bölme
- Tik masa
- Küflenmeyen deri döşeme
- Üst kapak, lavabo, buzdolabı ve kesme tahtası bulunan gurme alanı
- Hard top
- Depolama, akrilik
- Kokpitte akrilik bardaklık
- Dahili pusula ile iki adede kadar 9" elektroniği destekleyen gösterge paneli
- Ayakta veya oturarak ikili sürücü koltuğu
- Kokpitte iki oturma alanı
- Soğutucu
- Çöp Yer Değiştirme
- Açılır yan güverte - elektrikli açılır -Beach Club Sistemi

PRUVA

- 22 galonluk çöp kutusu, öğütücü pompası ve harici nozulu olan elektrikli tuvalet
- İki kapılı dolap, temperli cam kaplanmış hazne ile sentetik granit lavabo
- İki aynalı kapılı hava dolabı
- Cam ekler ile dekoratif kaplama
- Bataryalı duş
- Temperli cam kutu
- Duş kutusu ayaklı yükseklik 6'2" /1,88 m
- Kaymaz zemin

KABİN

- Kilitli ve anahtarlı akrilik sürgülü kapı
- 3 geniş tik basamaklı paslanmaz çelik merdiven
- Ultra neme dayanıklı MDF mobilyalar
- Lavabolu mutfak, sentetik granit tezgah, mikrodalga için alan, induksiyonlu ocak, buzdolabı, 3 çekmece ve iki dolap
- Vinilik özel döşeme
- Pruvada dekoratif ayna
- Çift kişilik yatağa dönüştürülebilen 3 kişilik U şeklinde kanepeler ve tik ağacından açılır kapanır masa
- Orta gemi kamarasında çift kişilik yatak
- Orta gemi kamarasında kanepeler
- Su geçirmez kumaş veya küflenmeyen deniz derisinden kaplamalar
- Küf önleyici köpük ve deniz derisi kaplı yan duvarlar
- 10 yastıklı lüks bebek yatağı seti
- Kabin merkezinde 9' serbest duruş

MAKİNE DAİRESİ

- Gri jelkotlu iç kısım
- Kaymaz taban, düz
- Yalıtım, akustik ve termal
- Yangın söndürücü, sabit, uzaktan çalıştırılabilir
- Bölme, sızdırmaz, klima ve piller için
- egzoz fanları (2)
- Kapak, elektrikli, butonlu
- Gaz pistonlu ve kilitli erişim kapısı
- Yakıt deposu, alüminyum, seviye göstergeli

POMPALAR VE TANKLAR

- Su deposu, içilebilir, 50 gal
- Tatlı su pompası
- Sintine pompaları, makine dairesi, otomatik anahtarlar ile
- Sintine pompası, gemi ortasında, otomatik anahtarlı
- Pompalı duş için toplama kutusu
- Duş başlığı, kıç, mikserli

ELEKTRONİK

- Devre kesici kartı
- İskele/jeneratör/invertör için seçici anahtar
- Kokpitte elektrik panosu özel anahtarlarla
- Navigasyon ışıkları
- Demirleme ışıkları
- Kokpit tavanında, banyoda, kabinde, dolapta ve koltuklar ile ön panelin altında dolaylı LED aydınlatma
- Kabinde LED spotlar ve kokpit tavanı
- Makine dairesinde aydınlatma
- Kokpitte, kabinde ve banyoda 220v prizler
- Gösterge panelinde ve kabinde 12v / USB prizleri
- Sahil prizi
- Aksesuar piller ve motorlar için bağımsız anahtarlar

OPSİYONELLER

- Yayda sentetik tik veya EVA, kokpit ve yüzme platformu
- Fusion Ses sistemi
- Çapa Irgat Elektrik Sistemi
- Çapa, 22 lbs, zincirli
- Antenli VHF Radyo
- Açılır tavan, elektrikli açılır
- Öğütücülü bekletme tankı
- Klima, 12.000 BTU
- Jeneratör
- Buzdolabı,
- Döşeme tırnakları, elektrikli
- Sahne ışıkları
- Sahil gücü
- Invertör ve şarj sistemi + dahili AC
- Gurme Alanı